

30 de Septiembre de 2020

Dirección de Análisis Económico,
Cambiario y Bursátil

Mercados Negativos Tras Primer Debate...

Mercado

- Los mercados accionarios a nivel mundial presentan movimientos negativos, después de validar una importante agenda económica en Asia y Europa, pero principalmente después de una mayor incertidumbre ante nuevas restricciones a la movilidad en Europa principalmente en España, además del debate presidencial entre Joe Biden y Donald Trump en EUA, lo que podría incrementar la volatilidad en los mercados durante las próximas semanas. En México no se dieron a conocer cifras económicas de relevancia.

Economía

- En Japón se dio a conocer el dato de Producción Industrial m/m de agosto, el cual presentó un aumento de 1.7% vs 14.4% estimado y 8.7% previo.
- En China se publicó la cifra del PMI Manufacturero de septiembre, la cual se situó en 51.5 vs 51.3 esperado y 51.0 de la cifra anterior.
- En Francia se dio a conocer el dato de Inflación a/a al mes de septiembre, la cual presentó un incremento de 0.1% vs 0.2% estimado y 0.2% del dato previo.
- En Reino Unido se publicó el dato del PIB final al 2T20, el cual presentó un ajuste de -19.8% vs -20.4% esperado y -20.4% anterior.
- En EUA, se dará a conocer el PIB t/t del 2T20, el cual se espera que presenten un ajuste de -31.7% vs -31.7% de la cifra previo. Además, se publicará el PMI Chicago al mes de septiembre, el cual podría ubicarse en 52.0 vs 51.2 previo.

Divisas

- Índice Dólar: amanece con una apreciación de 0.16% (una ligera apreciación durante la última semana de 0.05%), después del primer debate presidencial entre Joe Biden y Donald Trump, y a la espera de conocer datos del PIB al 2T20.
- Peso: El peso mexicano se aprecia 0.88% (una depreciación respecto a la última semana de -1.8% y vs el cierre de agosto una depreciación de -1.9%), ubicándose en \$22.26, después de validar una modesta agenda económica, así como una mayor debilidad del dólar.
- Euro: Previo a la apertura de los mercados el euro frente al dólar se deprecia -0.26% (respecto al dato de la última semana no se presentaron cambios importantes y respecto al cierre de agosto una depreciación de -1.6%), después de validar datos económicos de Inflación principalmente en Francia.
- Libra: La libra se deprecia -0.09% (una depreciación durante septiembre de -2.8%), después de conocer datos del PIB al 2T20, así como un mayor optimismo ante las posibles negociaciones comercial del Brexit.

Deuda

- El Bono a 10 años de EUA presenta un aumento de 0.33pb, para ubicarse en 0.65%.
- El Bono a 10 años de México, presenta un alza de 10.79pb, para ubicarse en 6.10%.

Accionario

- Las bolsas en Asia cerraron mixtas, destacando el decremento de -1.50% del Nikkei.
- Las bolsas en Europa presentan movimientos negativos, en donde el Euro Stoxx presenta un retroceso de -0.68%.
- En EUA, los futuros operan a la baja, destacando el decremento de -0.58% del Dow Jones.

Commodities

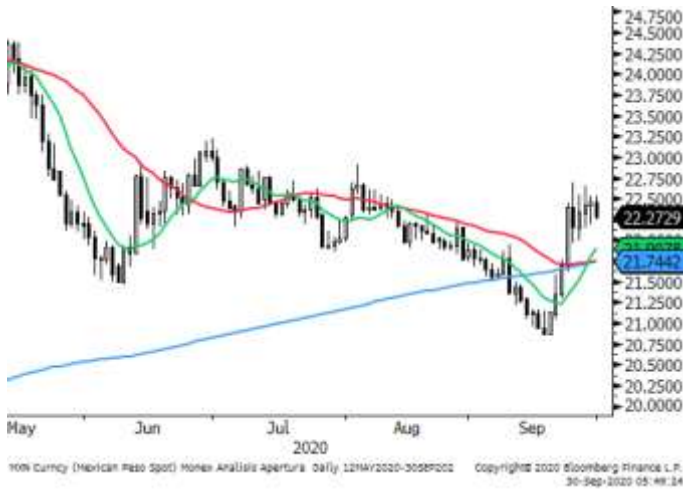
- Los precios de los commodities presentan movimientos negativos, destacando el ajuste de -2.73% de la Mezcla Mexicana, la cual acumula una importante depreciación durante septiembre de -8.6%, impulsada por los menores precios de Petróleo a nivel mundial.

Mercados a la Apertura

Divisas	Actual	Var %
Índice Dólar	94.04	0.16%
Peso / Dólar	22.26	-0.88%
Yen / Dólar	105.66	0.00%
Franco Suizo / Dólar	0.92	0.23%
Dólar Canad. / Dólar	1.34	-0.05%
Dólar / Euro	1.17	-0.26%
Dólar / Libra Esterlina	1.29	-0.09%
Mdo. Dinero	Actual	pb
Cetes28	4.18	0.00
TIIE28	4.55	-0.05
Udibono 10a	2.09	5.92
México 10a	6.10	10.79
Tbill 1M	0.06	-0.26
Libor 1M	0.15	0.05
EUA 10a	0.65	0.33
Japón 10a	0.01	-0.10
Alemania 10a	-0.54	0.52
Reino Unido 10a	0.20	1.34
Francia 10a	-0.27	0.22
España 10a	0.23	0.75
Brasil 10a	7.88	0.48
Accionarios	Actual	Var %
Nikkei	23,185	-1.50%
Hang Seng	23,459	0.79%
Euro Stoxx 50	3,193	-0.68%
Dax	12,750	-0.59%
Cac 40	4,802	-0.62%
Ibex 35	6,703	-0.16%
FTSE 100	5,882	-0.26%
Ibex 35	6,703	-0.16%
S&P/BMV IPC (Fut)	37,161	0.21%
Dow Jones (Fut)	27,250	-0.58%
S&P 500 (Fut)	3,318	-0.49%
Nasdaq (Fut)	11,274	-0.56%
Commodities	Actual	Var %
Oro (usd-onz)	1,886.33	-0.62%
Plata (usd-onz)	23.81	-1.58%
Cobre (usd-libra)	2.99	-0.08%
Petr. WTI (barril)	38.88	-1.04%
Petr. Brent (barril)	40.44	-1.44%
Mezcla Mex. (barril)	37.11	-2.73%

Fuente: Monex con datos de Bloomberg

Peso / Dólar



S&P/BMV IPC



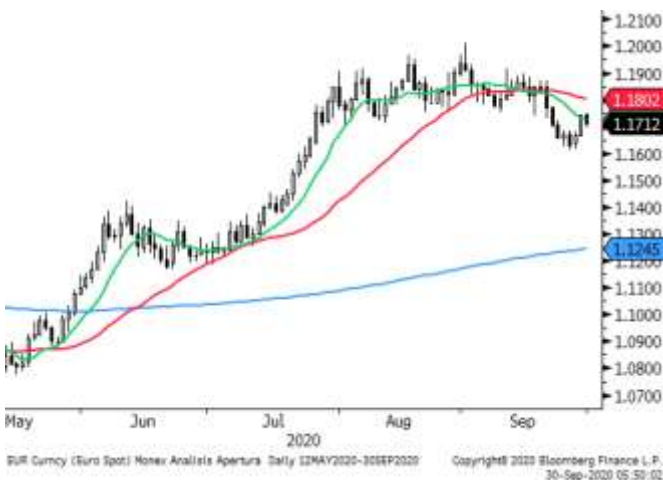
Índice Dólar



Dow Jones



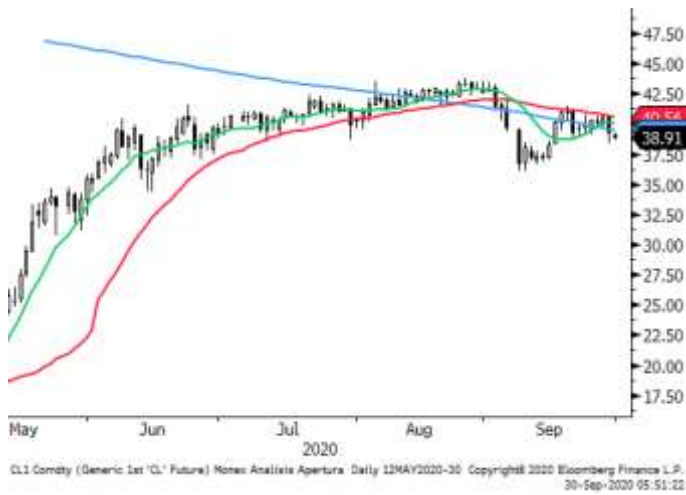
Dólar / Euro



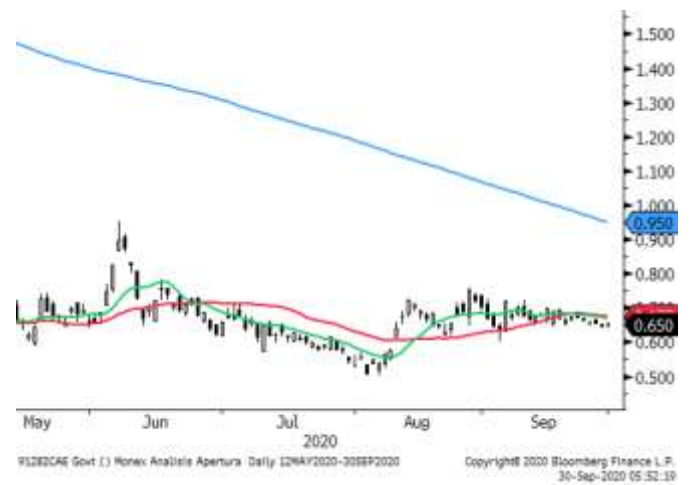
Euro Stoxx



Petróleo WT1



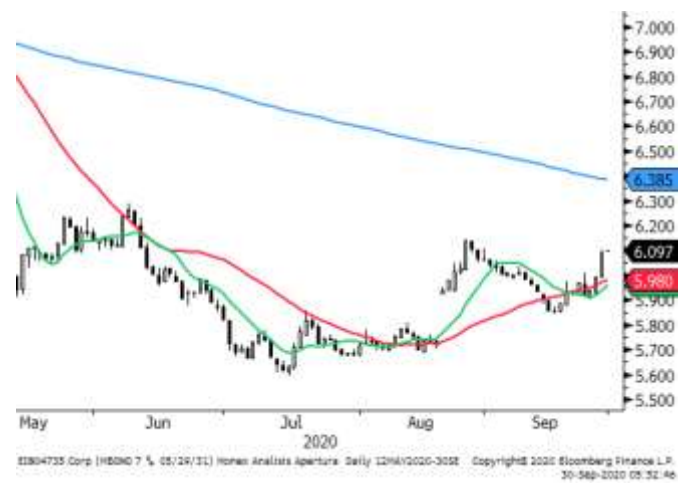
GT10



Oro



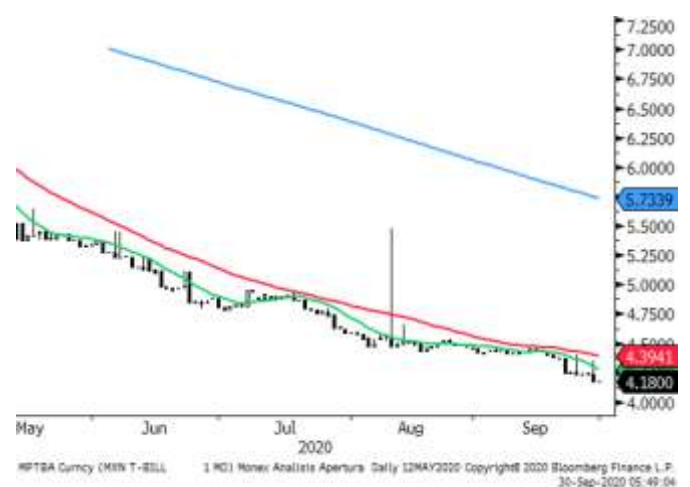
M10a



Cobre



Cetes28



	Precio de Cierre	Promedio 10 días	%	Promedio 50 días	%	Promedio 200 días	%	RSI (14) días
Divisas								
Peso / Dólar	22.26	21.91	1.6%	21.95	1.4%	21.74	2.4%	58
Índice Dólar	94.04	93.91	0.1%	93.31	0.8%	97.06	-3.1%	56
Dólar / Euro	1.17	1.17	-0.1%	1.18	-0.7%	1.12	4.2%	45
Dólar / Libra Est.	1.29	1.28	0.2%	1.30	-1.3%	1.27	1.0%	45
Yen / Dólar	105.66	105.21	0.4%	105.8	-0.1%	107.58	-1.8%	50
Real Bra. / Dólar	5.63	5.47	3.0%	5.38	4.7%	5.01	12.4%	63
Dólar Canad. / Dólar	1.34	1.33	0.4%	1.33	1.0%	1.35	-1.1%	62
Yuan / Dólar	6.81	6.80	0.1%	6.89	-1.2%	6.99	-2.7%	42
Indíces								
S&P/BMV IPC	37,135	36,325	2.2%	37,361	-0.6%	38,942	-4.6%	53
Dow Jones	27,453	27,382	0.3%	27,562	-0.4%	26,274	4.5%	48
S&P 500	3,335	3,313	0.7%	3,355	-0.6%	3,109	7.3%	49
Nasdaq	11,085	10,892	1.8%	11,044	0.4%	9,558	16.0%	53
FTSE 100	5,882	5,896	-0.2%	6,016	-2.2%	6,368	-7.6%	44
Dax	12,750	12,763	-0.1%	12,896	-1.1%	12,179	4.7%	45
Cac 40	4,802	4,835	-0.7%	4,946	-2.9%	5,062	-5.1%	40
Ibex 35	6,703	6,749	-0.7%	7,008	-4.4%	7,716	-13.1%	37
FTSE MIB	18,978	19,069	-0.5%	19,664	-3.5%	20,040	-5.3%	40
Nikkei	23,185	23,348	-0.7%	22,996	0.8%	22,017	5.3%	50
Hang Seng	23,459	23,696	-1.0%	24,684	-5.0%	25,318	-7.3%	35
Bovespa	93,580	97,034	-3.6%	100,937	-7.3%	97,443	-4.0%	32
Euro Stoxx 50	3,193	3,203	-0.3%	3,279	-2.6%	3,261	-2.1%	42
Commodities								
Petr. WTI (barril)	38.88	40.03	-2.9%	40.99	-5.1%	39.46	-1.5%	43
Oro (usd-onz)	1,886	1,897	-0.5%	1,945	-3.0%	1,732.08	8.9%	43
Plata (usd-onz)	23.81	24.34	-2.2%	26.03	-8.5%	19.22	23.9%	41
Cobre (usd-libra)	298.75	301.71	-1.0%	295.96	0.9%	265.27	12.6%	50
ETFs								
Edc* (Emerg. 3XBull)	1,239	1,239	0.0%	1,292	-4.1%	1,187	4.4%	47
Edz* (Emerg. 3XBear)	430	407	5.6%	408	5.3%	691	-37.8%	56
Fas* (Finan. 3X Bull)	743	734	1.2%	802	-7.4%	1,025	-27.6%	43
Faz* (Finan. 3X Bear)	348	335	3.8%	321	8.3%	524	-33.6%	57

Directorio

Dirección de Análisis y Estrategia Bursátil

Carlos A. González Tabares	Director de Análisis y Estrategia Bursátil	T. 5231-4521	criguez@monex.com.mx
José Roberto Solano Pérez	Coordinador de Análisis y Estrategia Bursátil	T. 5230-0200 Ext. 4451	rsolano@monex.com.mx
Marcos Daniel Arias Novelo	Analista Económico	T. 5230-0200 Ext. 4186	mdariasn@monex.com.mx
Brian Rodríguez Ontiveros	Analista Bursátil	T. 5230-0200 Ext. 4195	brodriguez1@monex.com.mx
César Adrian Salinas Garduño	Analista de Sistemas de Información	T. 5230-0200 Ext. 4790	casalinag@monex.com.mx

Disclaimer

Nosotros, el Área de Análisis y Estrategia Bursátil, certificamos que las opiniones contenidas en este documento reflejan exclusivamente el punto de vista del analista responsable de su elaboración. Asimismo, certificamos que no hemos recibido, ni recibiremos, compensación alguna directa o indirecta a cambio de expresar una opinión específica de este reporte.

Es importante mencionar que los analistas no mantienen inversiones directas o a través de interpósita persona, en los valores o instrumentos derivados objeto del reporte de análisis, así como que ninguno de los miembros del Consejo, directores generales y directivos del nivel inmediato inferior a éste, funge con algún cargo en las emisoras que pueden ser objeto de análisis en el presente documento.

En los últimos doce meses, es posible que Monex Grupo Financiero, S.A. de C.V. y/o las sociedades que forman parte del grupo (en lo sucesivo "Monex"), a través de sus áreas de negocio, haya recibido compensaciones por prestar algún servicio de representación común, financiamiento corporativo, banca de inversión, asesoría corporativa u otorgamiento de créditos bancarios, a emisoras que pueden ser objeto de análisis en el presente informe.

Este reporte está dirigido a la Dirección de Promoción. Las recomendaciones reflejan una expectativa de comportamiento de la acción contra su mercado de referencia y en un plazo determinado. Este comportamiento puede estar explicado por el valor fundamental de la compañía, pero también por otros factores. El cálculo del valor fundamental realizado se basa en una combinación de una o más metodologías generalmente aceptadas en los análisis financieros, y que pueden incluir, entre otras, análisis de múltiplos, flujos de efectivo descontados, análisis por partes o alguna otra que aplique al caso particular que se esté analizando. Sin perjuicio de lo que antecede, podrán tener más peso otros factores, entre los que se encuentran el flujo de noticias, momento de beneficios, fusiones y adquisiciones, el apetito del mercado por un determinado sector, entre otros; estos factores pueden llevar a una recomendación opuesta a la indicada solamente por el valor fundamental y su comparación directa con la cotización.

Nuestra política de recomendación contempla los siguientes escenarios: Compra.- Cuando el rendimiento esperado de la acción supere en más del 5% el rendimiento esperado del IPyC; Mantener.- Cuando el rendimiento esperado de la acción se ubique entre el $\pm 5\%$ el rendimiento esperado del IPyC; Venta.- Cuando el rendimiento esperado de la acción sea inferior en más del 5% el rendimiento esperado del IPyC.

El presente documento fue elaborado por Monex con información pública obtenida de fuentes consideradas como fidedignas, sin embargo no existe garantía, explícita o implícita, de su confiabilidad, por lo que Monex no ofrece ninguna garantía en cuanto a su precisión o integridad. El inversionista que tenga acceso al presente documento debe ser consciente de que los valores, instrumentos o inversiones a que el mismo se refiere pueden no ser adecuados para sus objetivos específicos de inversión, su posición financiera o su perfil de riesgo. El contenido de este mensaje no constituye una oferta, invitación o solicitud de Monex para comprar, vender o suscribir ninguna clase de valores o bien para la realización de operaciones específicas. Monex no asume, ni asumirá obligación alguna derivada del contenido del presente documento, por lo que ningún tercero podrá alegar un daño, perjuicio, pérdida o menoscabo en su patrimonio derivado de decisiones de inversión que hubiese basado en este documento. Las opiniones aquí expresadas sólo representan la opinión del analista y no representan la opinión de Monex ni de sus funcionarios. Los empleados de las áreas de promoción, operación, directivos o cualquier otro profesional de Monex, podrían proporcionar comentarios de mercado, verbalmente o por escrito a los clientes que reflejen opiniones contrarias a las expresadas en el presente documento. Inclusive, Monex o cualquiera de sus promotores, operadores, afiliadas o personas relacionadas podrían realizar decisiones de inversión inconsistentes con las opiniones expresadas en el presente documento.